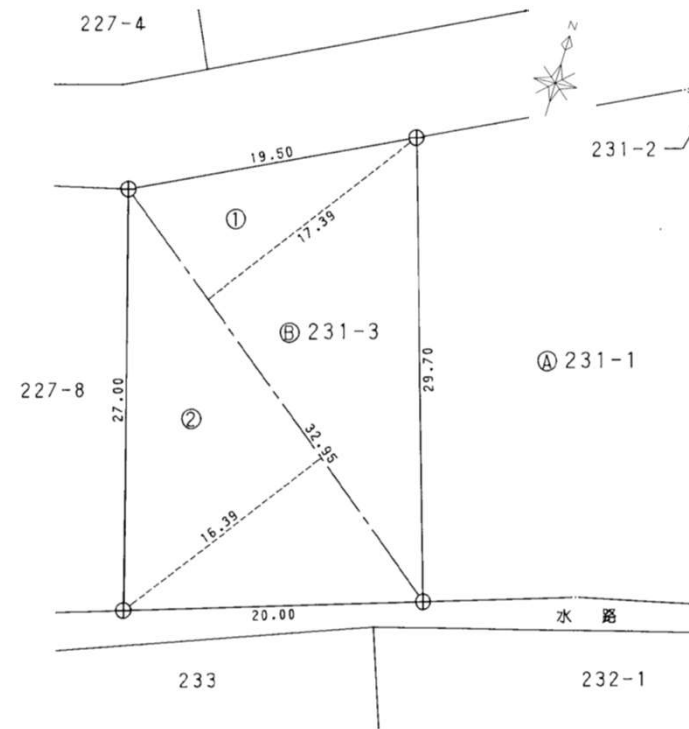


金田小学校 徒歩8分(600m)  
 尾上中学校 徒歩19分(1400m)  
 スーパートライアル 徒歩10分  
 ローソン 徒歩2分  
 花田医院 徒歩4分  
 いとう外科内科クリニック徒歩 11分



物件種目	<b>土地</b>		
物件No	A132		
交通	弘南鉄道「津軽尾上」駅徒歩 1 1 分		
価格	<b>800万円</b>	4.8万円/坪	
所在地	平川市高木原富 2 3 1 番 3		
住居表示	平川市高木原富 2 3 1 番 3		
土地面積	548㎡ (165.77坪)		
私道	無		
権利形態	所有権	地目	畑
都市計画	市街化区域	用途地域	第一種住居地域
建ぺい率	60%	容積率	200%
現況	更地	引渡日	即時
接道状況	北側約6.4mの公道に約19.5m接道		
設備	電気、上下水道		
学区	金田小学校・尾上中学校		
備考	○売却にあたり農地の転用届け（5条届）が必要です。 ○分割相談可能		



信頼と安心を建設資材で結ぶ

株式会社 **赤石材木店**

免許番号 青森県知事(1)第3585号

〒038-0003 青森市石江字江渡 3 7 番地

TEL **017-781-7017**

FAX 017-781-7025

ホームページ [www.akaishizaimoku.jp](http://www.akaishizaimoku.jp)

E-mail [fudousan@akaishizaimoku.jp](mailto:fudousan@akaishizaimoku.jp)

(公社) 青森県宅地建物取引業協会

■取引態様/媒介

■手数料/分かれ